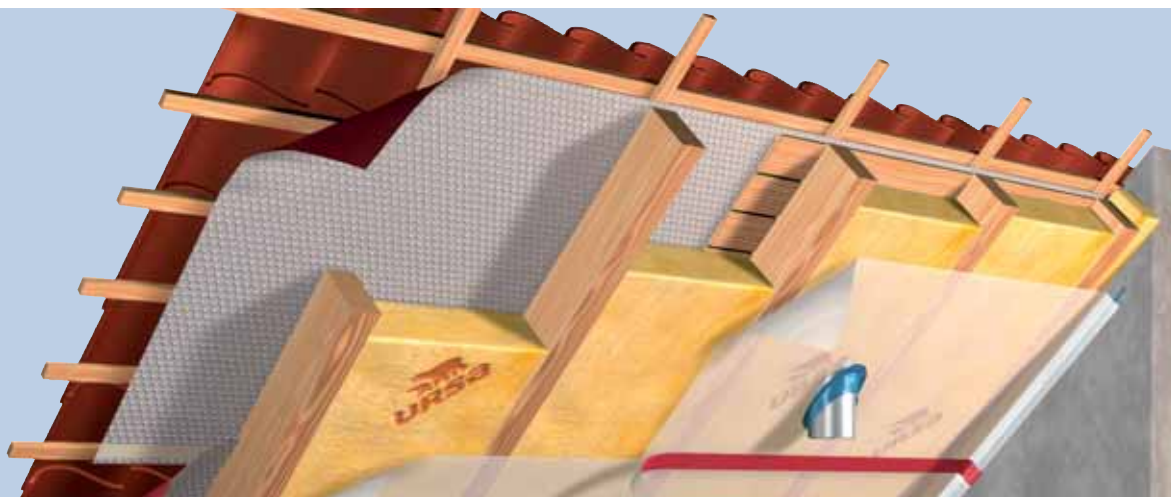


URSA SECO®



## URSA Steildachsysteme

### Produkte und Anwendungen



|| INHALT ||

Das Unternehmen	2
Energie und Umwelt	3
Systemkomponenten	4
Montagehinweise	5
Systemmatrix und Materialbedarf	6
Nutzen und Förderung	7



## URSA – Alles für den Dämmstoff

Der Name URSA steht seit dem Zusammenschluss der Dämmstoffsparten der Pfeiderer AG und der Poliglas GmbH im Jahre 2002 für gebündeltes Know-how im Dämmstoffbereich. Zu den Produkten des Unternehmens gehören Glaswolle, extrudierter Polystyrol-Hartschaum und abgestimmte Systemkomponenten. Damit deckt das Sortiment alle Anwendungen rund um die Bereiche Wärme-, Feuchte-, Schall- und Brandschutz ab.

Mit insgesamt 13 Produktionsstätten und Vertriebsstandorten in Deutschland sowie Süd-, West-, Osteuropa und in Russland zählt URSA heute zu den drei größten Dämmstoffanbietern in Europa.

Dem Anspruch der Kunden in Bezug auf Qualität und Zuverlässigkeit gerecht zu werden, ist für das Unternehmen und die Mitarbeiter stets Ansporn des Handelns. Innovative Produkte, hergestellt in modernen Produktionsstätten, und ein vorbildlicher Service sind dafür unabdingbar.

So wurde das Glaswolle-Werk am Standort Delitzsch nach umfassender Modernisierung im Februar 2006 in Betrieb genommen. Es entstand die modernste Produktionsanlage für Glaswolle in Europa.

### Die URSA Vision

- URSA Dämm Lösungen**
- bieten höchste wirtschaftliche Vorteile,
  - schützen unsere Umwelt,
  - schonen Energieressourcen
  - und sichern eine nachhaltige, lebenswerte Zukunft.

Zertifizierung nach DIN EN ISO 9001 und nach DIN EN ISO 14001





## Energie sparen und Umwelt schonen

Der Schutz des Klimas und unserer Ressourcen gehört zu den großen Herausforderungen unserer Zeit. Um diese Aufgabe zu meistern, sind die Erhöhung der Energieeffizienz und die Reduktion des CO<sub>2</sub>-Ausstoßes unabdingbar.

Der Klimaschutz erfordert globales Handeln. Deshalb wurde weltweit das Kyoto-Protokoll ratifiziert, welches verpflichtet, die CO<sub>2</sub>-Emissionen signifikant zu reduzieren.

Studien zum Thema Energieeffizienz und Klimaschutz beweisen, dass die Dämmung von Gebäuden als wirkungsvollste Maßnahme zur Reduktion des Energieverbrauchs und des CO<sub>2</sub>-Ausstoßes gilt. Mit 40% haben die Gebäude den höchsten Anteil am Energieverbrauch in Europa. Aus diesem Grund müssen die Mitgliedstaaten Mindestanforderungen an die Gesamtenergieeffizienz von Gebäuden festlegen (z. B. in Form von Energiekennzahlen).

Die Vorteile von Steildachsystemen mit URSA SECO® PRO liegen auf der Hand:

- Wärmeschutz für ein angenehmes Wohnklima im Winter/Sommer
- Senkung des Energieverbrauchs und damit der -kosten
- Schutz vor Bauschäden und Schimmelpilzen
- Wertsteigerung der Immobilie
- Reduzierung von CO<sub>2</sub>-Emissionen und Beitrag zum Klimaschutz

# Systemkomponenten URSA SECO® PRO

## URSA Spannfalz SF 35 PLUS / SF 40 PLUS

Der bewährte Dämmstoff für die Anwendung im Steildach. Noch mehr Verarbeitungskomfort durch die Vlieskaschierung



## URSA SECO® PRO 0,04

### Unterdeck- und Schalungsbahn

- diffusionsoffen,  $s_v = 0,04$  m
- hochreißfest durch dreilagiges PP-Spinnvlies
- winddicht durch selbstklebende Überlappung



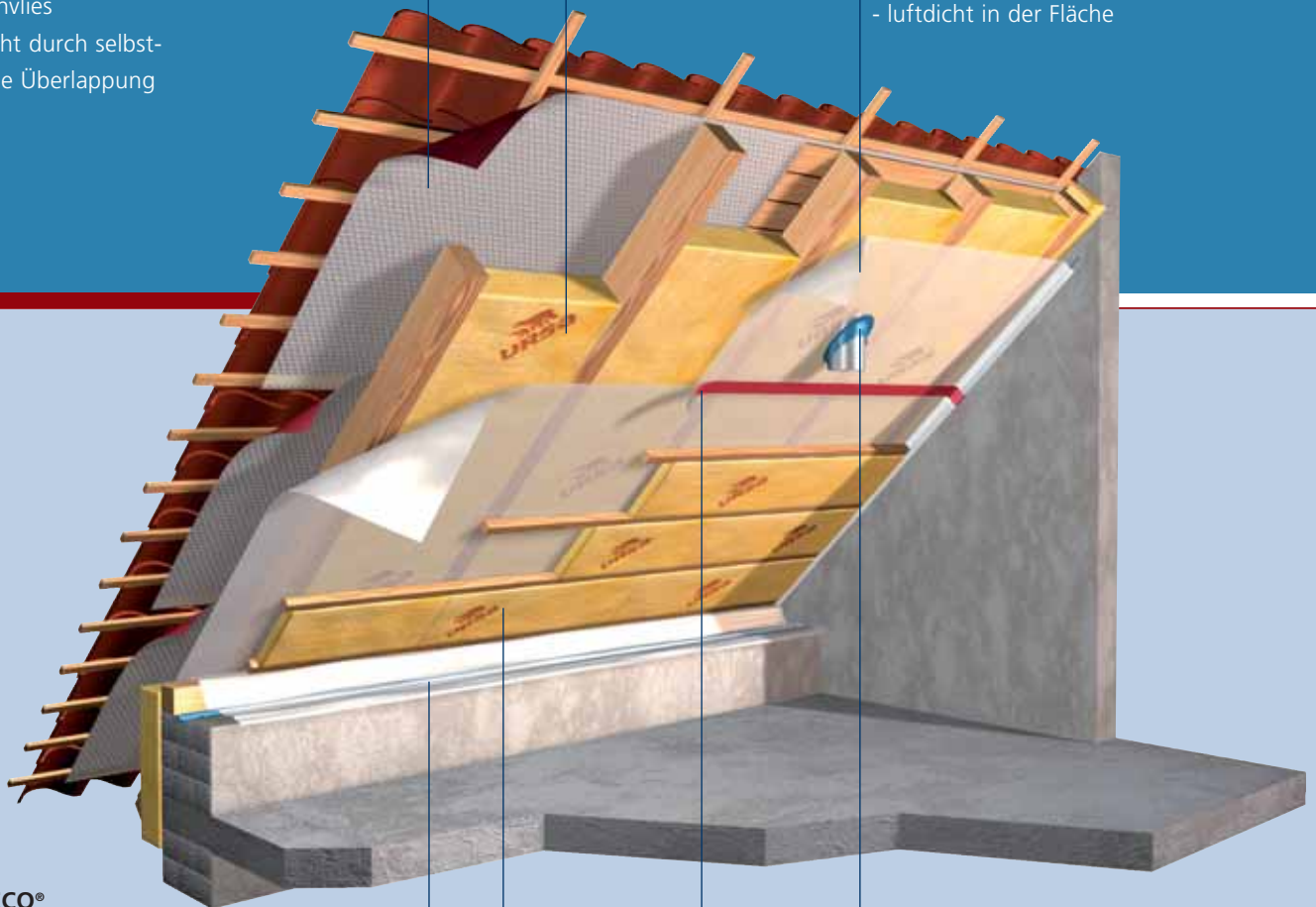
## URSA SECO® PRO 2 Dampfbremse

- diffusionshemmend,  $s_d = 2$  m
- hochreißfest durch dreilagiges PP-Spinnvlies
- luftdicht in der Fläche



## URSA SECO® PRO 100 Dampfbremse

- diffusionshemmend,  $s_d \geq 100$  m
- hohe mechanische Belastbarkeit durch PE-Folie mit 200  $\mu$ m
- luftdicht in der Fläche



## URSA SECO®

### PRO DKS Dichtklebstoff

Für den luftdichten Anschluss von Dampfbremsen an angrenzende Bauteile.

- dauerhaft elastisch, selbstklebend, benötigt keine Anpresslatte
- hohe Dauerklebkraft, gute Alterungsstabilität
- frostbeständig bis  $-30^\circ\text{C}$
- verarbeitbar bis  $-5^\circ\text{C}$



## URSA SECO® PRO KA Haftklebeband

Auf LDPE-Basis, für den luftdichten Anschluss von Dampfbremsen an angrenzende Bauteile und Durchdringungen.

- extrem hohe Klebkraft durch modifiziertes Acrylat
- dehnfähig, geschützt gegen Überdehnung durch Gewebeeinlage



## URSA Untersparrenfilz TWF1, PANDA

Der bewährte Dämmstoff für die zusätzliche Untersparrendämmung im Steildach.



## URSA SECO® PRO KP Haftklebeband

Auf Kraftpapierbasis, für die luftdichte Verklebung der Überlappungen der Dampfbremse

- extrem hohe Klebkraft durch modifiziertes Acrylat



# Montagehinweise

Beim Dachgeschossausbau sind u. a. die Anforderungen der Bauordnung (Bautechnikverordnung) oder Förderungsrichtlinien der Bundesländer einzuhalten. Das betrifft insbesondere notwendige Dämmstoffdicken, eine dauerhaft luftdichte Ausführung und die Vermeidung von Wärmebrücken.

## Vorbereitung: Dämmstoffdicke bestimmen

(Hilfsmittel: Gliedermaßstab)

Messen der Sparrenhöhe und Festlegung der Dämmstoffdicke.

Empfehlung: Vollsparrendämmung (Sparrenhöhe = Dämmstoffdicke) bei diffusionsoffener Unterdeckung.

## 1. URSA Spannfilz SF 35 PLUS / SF 40 PLUS zuschneiden

(Hilfsmittel: Gliedermaßstab, Dämmstoffmesser)

Dämmstoffpaket öffnen und Dämmstoff ausrollen. Breite des Sparrenfeldes messen und mit einem Übermaß von ca. 1 cm quer von der Dämmstoffrolle abschneiden.

## 2. URSA Spannfilz SF 35 PLUS / SF 40 PLUS einpassen

Dämmstoff an den Seiten fassen, leicht zusammendrücken und bündig mit der Sparrenunterseite in das Sparrenfeld einspannen. So ist die komplette Dämmfläche im Steildach herzustellen. Auf fugendichte Verlegung achten!

## 3. URSA SECO® PRO 2 bzw. URSA SECO® PRO 100 Dampfbremse befestigen

(Hilfsmittel: Klammergerät)

Dampfbremse quer (evtl. längs) zu den Sparren mit leichtem Durchhang im Sparrenfeld (Aufnahme von Bauteilbewegungen) mit Hilfe eines Klammergerätes an den Sparren befestigen. Dabei ein ausreichendes Übermaß für Anschlüsse (ca. 20 cm) und Überlappungen (ca. 10 cm) berücksichtigen.

## 4. Verkleben der Überlappungen der Dampfbremsen mit URSA SECO® PRO KP

(Hilfsmittel: evtl. Messer)

Verkleben der Überlappungen und bei Bedarf auch der Klammerstellen mit dem Klebeband URSA SECO® PRO KP. Dabei durch entsprechendes Andrücken eine faltenfreie, lückenlose und luftdichte Verklebung in der Fläche herstellen.

## 5. Anschlüsse an Durchdringungen mit URSA SECO® PRO KA

(Hilfsmittel: evtl. Messer)

Alle Durchdringungen der Dampfbremsen mit glatter Oberfläche (Bsp.: Dunstrohrdurchführung) mit dem Klebeband URSA SECO® PRO KA luftdicht verkleben. Die Dampfbremse spannungsfrei anschließen und auf einen trockenen, staub- und fettfreien Untergrund achten!

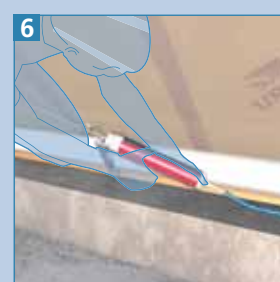
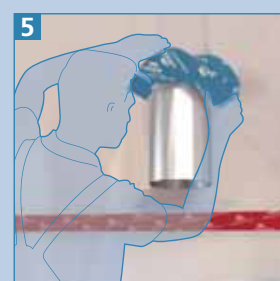
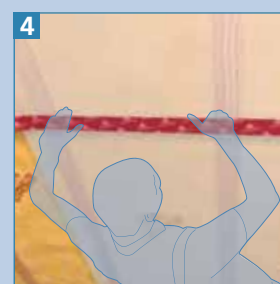
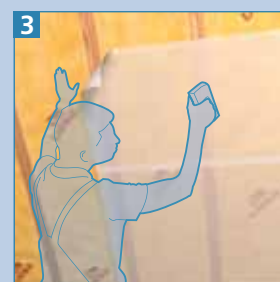
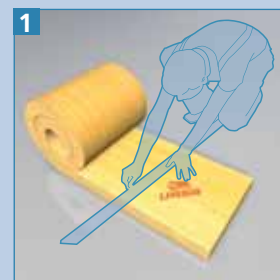
## 6. Anschlüsse an Mauerwerk mit URSA SECO® PRO DKS

(Hilfsmittel: Kartuschenpistole)

Mit dem Dichtklebstoff URSA SECO® PRO DKS eine Raupe von ca. 8 mm Durchmesser auf das angrenzende Bauteil (staub- und fettfrei) aufbringen. Je nach Untergrund des Bauteils die Hinweise auf der Verpackung beachten. Die Dampfbremse mit Entlastungsschleife zur Zugentlastung auf die Raupe andrücken (nicht flach drücken). Die Klebeverbindung muss einen lückenlosen und luftdichten Anschluss an die angrenzenden Bauteile gewährleisten.

Weitere Informationen im technischen Datenblatt.

Hinweis: Zur Verbesserung des Wärmeschutzes den URSA Untersparrenfilz TWF1, PANDA zwischen der Unterkonstruktion der inneren Bekleidung einbauen.



# URSA Steildachsysteme auf einen Blick

## Systemkomponenten für Steildächer mit belüfteter Dachdeckung

System/Anwendung Neubau bzw. Bauen im Bestand	URSA SECO® Dampfbremse		URSA SECO® Unterdeck- und Schalungsbahn	URSA GLASSWOOL® Dämmstoffe		
	PRO 100 ( $s_e \geq 100$ m)	PRO 2 ( $s_e = 2,0$ m)	PRO 0,04 ( $s_e = 0,04$ m)	SF 35, SF 35 PLUS SF 40, SF 40 PLUS	PANDA, TWF1	DF40 hydrophobiert FDP2/V hydrophobiert
Vollsparrendämmung ohne Dachschalung	<input type="checkbox"/>	<input checked="" type="checkbox"/>	<input checked="" type="checkbox"/>	<input checked="" type="checkbox"/>	<input checked="" type="checkbox"/>	
Vollsparrendämmung mit Dachschalung	<input checked="" type="checkbox"/>		<input checked="" type="checkbox"/>	<input checked="" type="checkbox"/>	<input checked="" type="checkbox"/>	
Aufsparrendämmung mit Aufdopplung	<input checked="" type="checkbox"/>	<input type="checkbox"/>	<input checked="" type="checkbox"/>	<input type="checkbox"/>		<input checked="" type="checkbox"/>
Vollsparrendämmung bei vorhandener Unterdeckung						
- mit $s_e$ -Wert $\leq 0,3$ m	<input type="checkbox"/>	<input checked="" type="checkbox"/>		<input checked="" type="checkbox"/>	<input checked="" type="checkbox"/>	
- mit $s_e$ -Wert $> 0,3$ m und $< 2$ m	<input checked="" type="checkbox"/>			<input checked="" type="checkbox"/>	<input checked="" type="checkbox"/>	
- mit $s_e$ -Wert $\geq 2$ m						
Hinweis: falls erhöhte Baufeuchte oder später Feuchtigkeit durch Undichtheiten in die Konstruktion gelangt, kann diese nur schlecht oder gar nicht austrocknen. Es besteht ein erhöhtes Bauschadenrisiko. Bauphysikalisch richtig ist die Herstellung einer belüfteten Konstruktion.						
Vollsparrendämmung bei nicht vorhandener Unterdeckung (Renovierung von innen)	Bei nicht vorhandener Unterdeckung sind mögliche Zusatzmaßnahmen zur Herstellung der Regensicherheit zu prüfen und mit allen an der Herstellung des Bauwerks Beteiligten abzustimmen.					
Hinweis: Ausführungsdetails sind immer von der Nutzung des Dachraumes abhängig.						

System/Anwendung Neubau bzw. Bauen im Bestand	URSA SECO® Haftklebebänder		URSA SECO® Dichtklebstoff
	PRO KP (Papier)	PRO KA (armiert)	PRO DKS
Überlappungen Dampfbremse URSA SECO® PRO 100 oder PRO 2	<input checked="" type="checkbox"/>	<input type="checkbox"/>	<input type="checkbox"/>
Anschlüsse Dampfbremse an Bauteile und Durchdringungen			
- glatte Oberfläche (z.B. OSB-Platten)		<input checked="" type="checkbox"/>	<input type="checkbox"/>
- raue Oberfläche (z.B. Beton, Mauerwerk)			<input checked="" type="checkbox"/>
Überlappungen Unterdeck-/ Schalungsbahn URSA SECO® PRO 0,4	selbstklebende Überlappung		
		<input checked="" type="checkbox"/>	

Empfehlung     Alternative

■ Neubau bzw. bei komplettem Neuaufbau

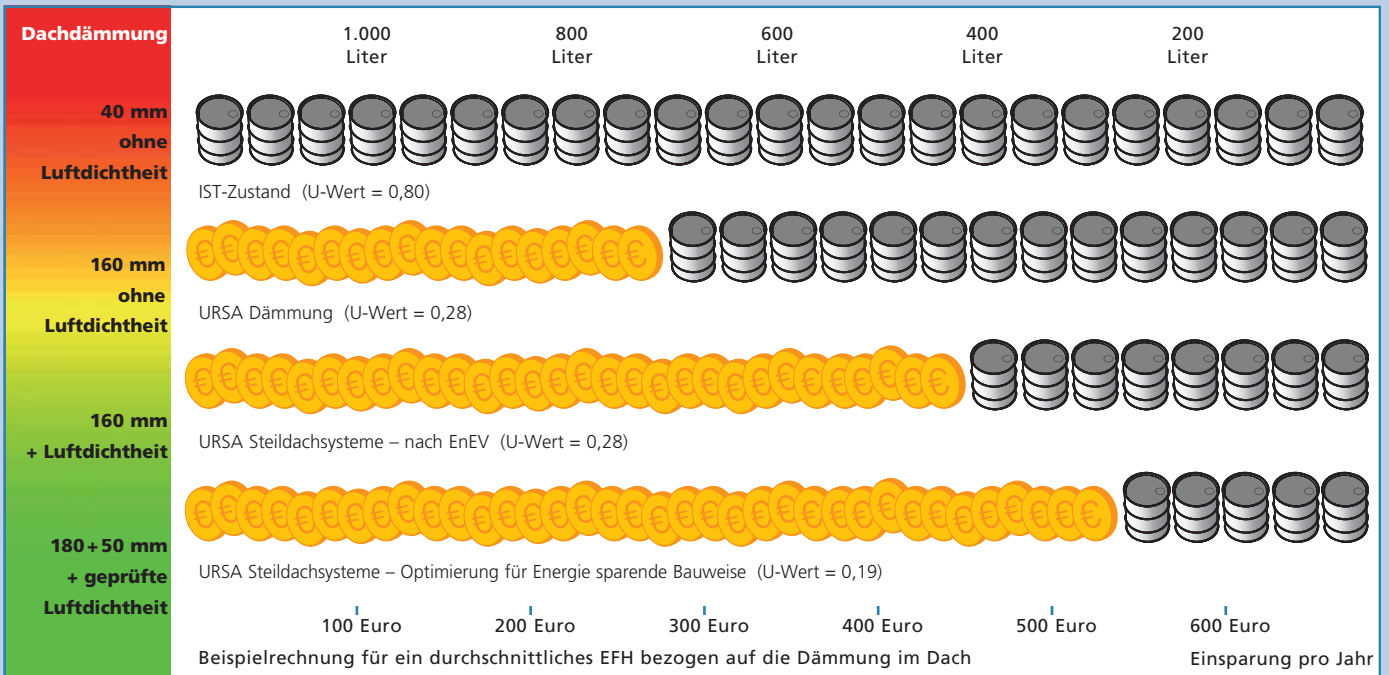
■ Bauen im Bestand bei vorhandener Dachdeckung

## Materialbedarf für Steildächer

URSA GLASSWOOL®	*Faktor x Dachfläche	*Materialbedarf		Inhalt pro Einheit
URSA Spannfalz SF 40 PLUS/SF 35 PLUS	0,9 x _____ m <sup>2</sup>	_____	m <sup>2</sup>	variabel
URSA PANDA, TWF1	0,9 x _____ m <sup>2</sup>	_____	m <sup>2</sup>	variabel
<b>URSA SECO®</b>				
PRO 100 Dampfbremse (mit $s_e$ -Wert $\geq 100$ m) (B x L 4,0 m x 25 m)	1,5 x _____ m <sup>2</sup>	_____	m <sup>2</sup>	(100 m <sup>2</sup> /Rolle)
PRO KP Klebeband mit Papierträger für Überlappungen	0,4 x _____ m <sup>2</sup>	_____	m	(40 m/Rolle)
alternativ siehe Systemmatrix PRO 2 Dampfbremse (mit $s_e$ -Wert = 2 m) (B x L 1,5 m x 50 m)	1,2 x _____ m <sup>2</sup>	_____	m <sup>2</sup>	(75 m <sup>2</sup> /Rolle)
PRO KP Klebeband mit Papierträger für Überlappungen	0,7 x _____ m <sup>2</sup>	_____	m	(40 m/Rolle)
PRO 0,04 Unterdeck-/Schalungsbahn (mit $s_e$ -Wert = 0,04 m) (B x L 1,5 m x 50 m)	1,1 x _____ m <sup>2</sup>	_____	m <sup>2</sup>	(75 m <sup>2</sup> /Rolle)
PRO KA Haftklebeband armiert (flexibel) für Anschlüsse	0,2 x _____ m <sup>2</sup>	_____	m	(25 m/Rolle)
PRO DKS Dichtkleber für Anschlüsse	20 x _____ m <sup>2</sup>	_____	ml	(310 ml/Kartusche)

\* durchschnittliche Menge

# Wer luftdicht dämmt, spart!



**Steildachsysteme mit URSA SECO® PRO – die Optimierung für eine Energie sparende Bauweise – bieten ein hohes Energiesparpotential schon innerhalb eines Jahres. In zehn Jahren kann sich die Einsparung auf bis zu 7.000 Euro summieren, ausgehend von einem Energiepreis von 0,60 €/Liter Heizöl und einer Energiepreisseteigerung von 5% im Jahr.**

 **Kosten-einsparung**
 **Heizöl-verbrauch**

## Energiekosten mit URSA reduzieren.

Die Einsparung hängt vom Nutzungsverhalten der Bewohner ab. Grundsätzlich gilt es, so dick und dicht wie möglich zu dämmen. Der heutige Standard im Neubau liegt bereits weit über 25 cm Dämmstoffdicke.

## Wer die Umwelt schont, wird gefördert!

Entsprechende Wärmedämmung für optimales Raumklima im Winter als auch im Sommer wird in den Bundesländern gefördert. Auskünfte darüber erhalten Sie bei den jeweiligen Stellen der Landesregierungen.



URSA Dämmsysteme Austria GmbH  
office@ursa.at  
www.ursa.at

[www.ursa.at](http://www.ursa.at)

**Franz Perner**

Gebietsverkaufsleitung Wien/Niederösterreich WEST/NORD  
franz.perner@uralita.com

0664/3926401

**Josef Schweinzer**

Gebietsverkaufsleitung Steiermark SÜD/Burgendland SÜD/Kärnten  
josef.schweinzer@uralita.com

0664/2154499

**Robert Schmid**

Gebietsverkaufsleitung Burgenland NORD/Steiermark NORD/Niederösterreich SÜD  
robert.schmid@uralita.com

0664/3138605

**Ing. Herbert Sittenthaler**

Gebietsverkaufsleitung Oberösterreich und Salzburg  
herbert.sittenthaler@uralita.com

0664/1102877

**Jürgen Steinscherer**

Gebietsverkaufsleitung Vorarlberg, Tirol, Salzburg West  
juergen.steinscherer@uralita.com

0664/8369722

Die technischen Informationen geben unseren derzeitigen Kenntnisstand und unsere Erfahrungen wieder. Die beschriebenen Einsatzbereiche können besondere Verhältnisse des Einzelfalles nicht berücksichtigen und erfolgen daher ohne Haftung. Bitte berücksichtigen Sie den jeweiligen Stand der Technik sowie die Regeln des Fachs. Druckfehler vorbehalten. Stand 01.2007