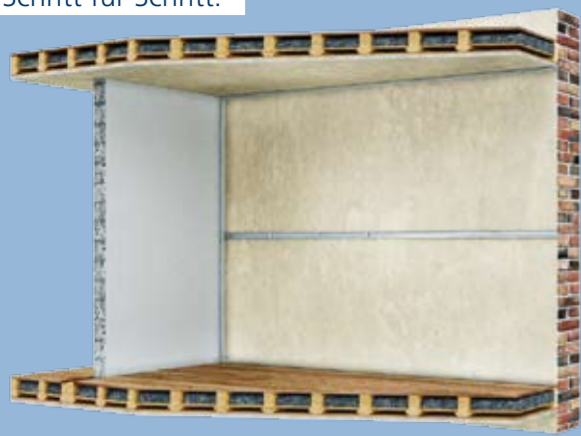
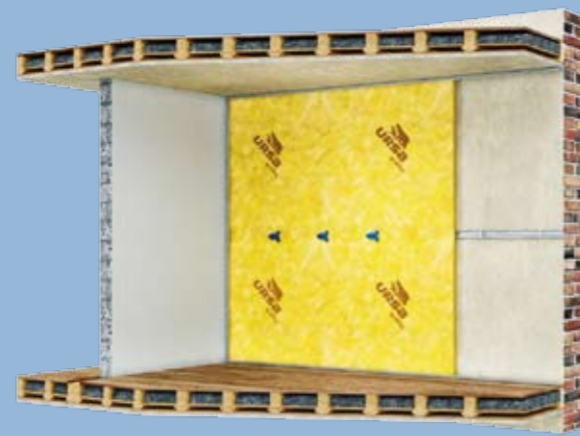


Voraussetzungen zur Durchführung einer Innendämmung: Keine aufsteigende Feuchtigkeit und ausreichender Schlagregenschutz

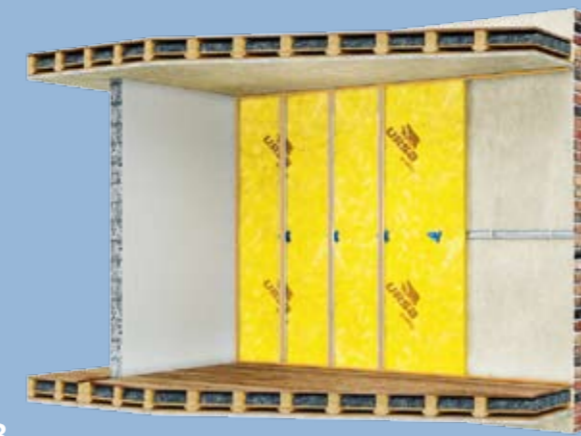
URSA CLICK Schritt für Schritt.



Schritt 1



Schritt 2



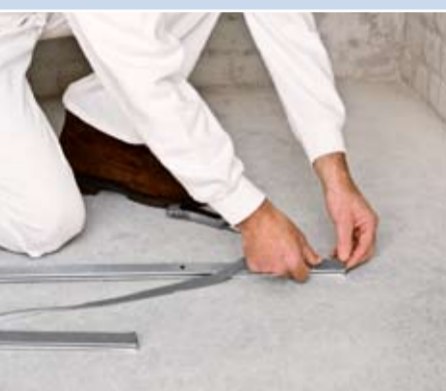
Schritt 3



Schritt 4



Benötigte Produkte:



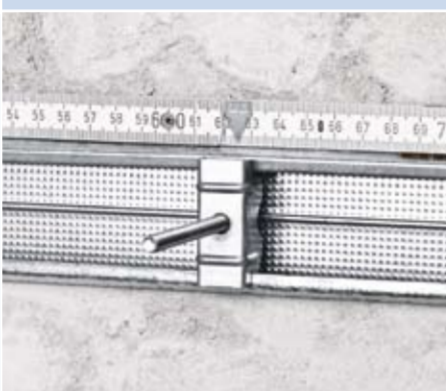
URSA CLICK Dichtband befestigen
Dichtband mit Selbstklebestreifen auf der Unterseite des URSA CLICK U-Profiles befestigen – für luftdichten Anschluss an angrenzende Bauteile und Ausgleich von Niveauunterschieden.



URSA CLICK U-Profile anbringen
Profile umlaufend und luftdicht an Wänden, Boden und Decke befestigen. Abstand zwischen Profilhinterkante und Wand gleich Dämmstoffdicke!



URSA CLICK C-Profile anbringen
Profile als wandseitigen Anschluss auf ca. halber Raumhöhe waagrecht befestigen.



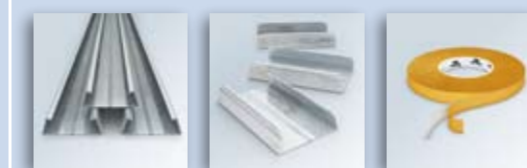
URSA CLIPS montieren
Einklicken des Fußteils mit Gewindestange in waagrechtes C-Profil. Auf Rastermaß (625 mm) ausrichten. Gewindestange bis zum Anschlag einschrauben.



URSA Dämmfilz DF 35-h/V zuschneiden und einpassen
Dämmstoff auf Wandhöhe zuschneiden. Hinter U-Profile klemmen und auf Gewindestange stecken. Auf fugendichte und flächenbündige Verlegung achten!



URSA Dämmfilz DF 35-h/V fixieren
Dämmstoff mit URSA CLIP Kunststoffkopf fixieren.



URSA CLICK C-Profile montieren
Als Ständerprofile oben und unten in U-Profile einstecken und auf Kunststoffkopf einclippen. Bei Raumhöhen ab 2,60 m C-Profile mit URSA CLICK Längsverbinder verlängern.



URSA CLICK C-Profile ausrichten
Profile am Raster ausrichten und lotrecht justieren. URSA CLIPS ermöglichen durch Gewindestange einen Ausgleich von Wandunebenheiten bis zu 25 mm.



URSA CLICK doppel-seitiges Klebeband befestigen
Klebeband durchgängig auf die umlaufenden U-Profile für den luftdichten Anschluss der Dampfbremse und auf die senkrechten C-Profile als Montagehilfe kleben.



URSA SECO PRO 20 Dampfbremse einbauen
Dampfbremse falten- und spannungsfrei auf den umlaufenden U-Profilen durchgängig luftdicht mit Hilfe des doppel-seitigen Klebebandes befestigen. Durchdringungen sind luftdicht auszubilden!



Verkleben der Überlappungen mit URSA SECO PRO KP
Überlappungen der Dampfbremse mit URSA SECO PRO KP Haftklebeband durch entsprechendes Andrücken luftdicht, faltenfrei und lückenlos verkleben.



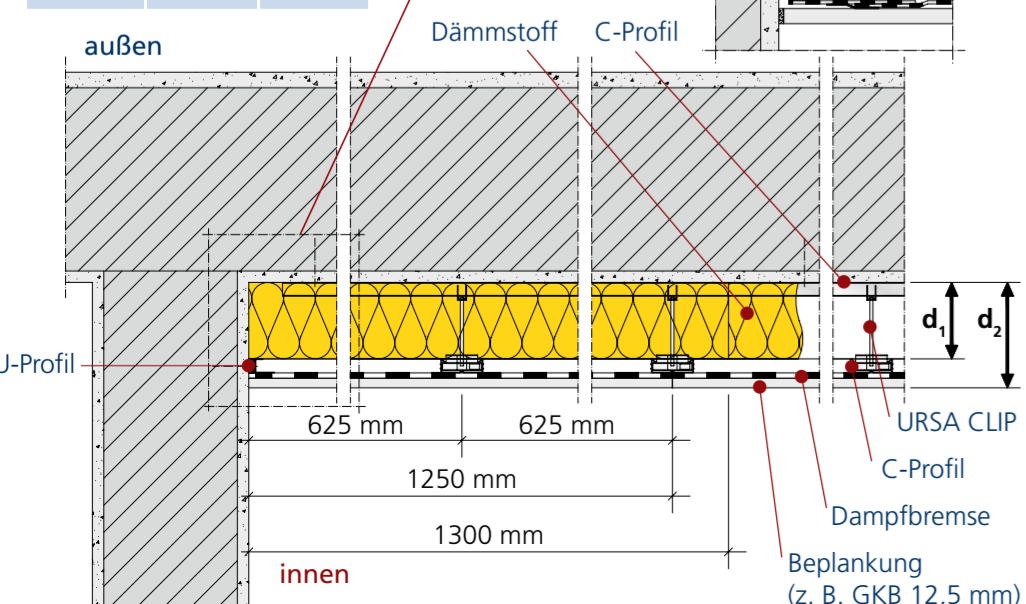
Beplankung des URSA CLICK Außenwand Innendämmsystems
Fachgerechte Montage der Beplankung nach Wahl einschließlich Verarbeitung der Fugen und Anschlüsse.

Grundsätze bei Ausführung einer Innendämmung: Ausbildung einer kompletten luftdichten Ebene inkl. aller Anschlüsse und Durchdringungen sowie die Minimierung von Wärmebrücken.

SYSTEMSKIZZE

mit Detail Luftdichtheit

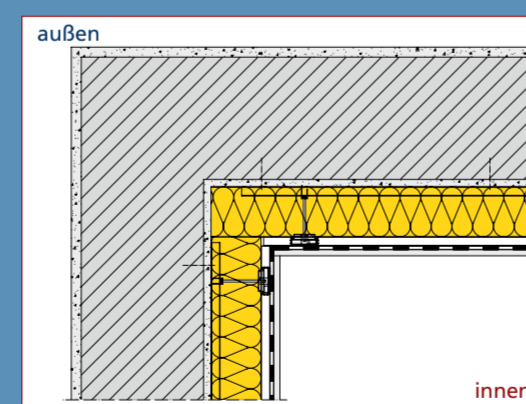
Dämmstoffdicke	d ₁	d ₂
60 mm	91 mm	
80 mm	111 mm	
100 mm	131 mm	



DETAIL-LÖSUNGEN

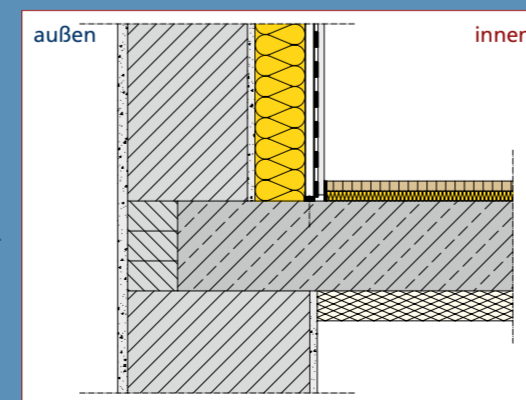
Ausführung Wandecke

Wandläufige C-Profile vor der Ecke enden lassen. Wärmedämmung flächenbündig bis in die Ecke verlegen und dicht stoßen. Dampfbremse luftdicht um die Ecke führen.



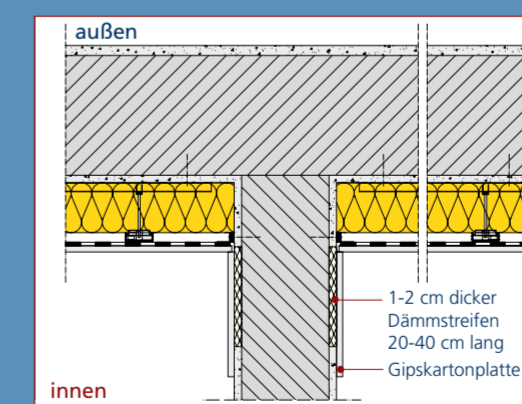
Einbindung Kellerdecke

Innendämmsystem bis auf die Kellerdecke führen und Dampfbremse luftdicht anschließen. Wärmebrücken minimieren durch Weiterführung der Dämmebene in die Trittschall- und Kellerdeckendämmung.



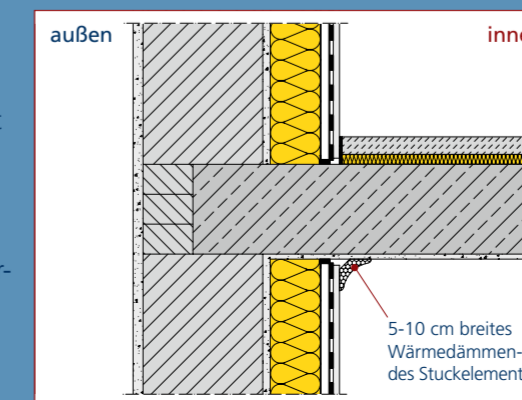
Einbindung Innenwand

Innendämmsystem bis an die Innenwand führen und Dampfbremse luftdicht anschließen. Wärmebrücken minimieren durch Weiterführung der Dämmebene mittels flachen Dämmstreifens (alternativ Dämmkeil), oder Innendämmsystem kurz um die Ecke führen.



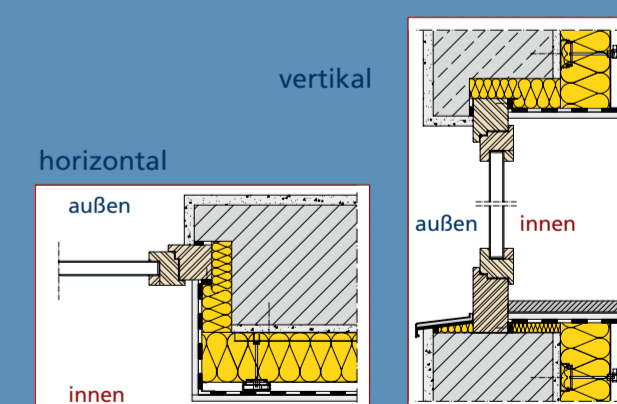
Einbindung Betondecke

Innendämmsystem bis an die Betondecke führen und Dampfbremse luftdicht anschließen. Wärmebrücken minimieren durch Weiterführung der Dämmebene in die Trittschalldämmung (Fußboden) bzw. in wärmedämmendes Stuckelement (alternativ Dämmkeil) oder in abgehängte Decke.



Anschluss Fenster horizontal und vertikal

Innendämmsystem bis über die Fensterlaibung führen. Laibungsbereich bis hinter dem Fenster ausdämmen. Dampfbremse luftdicht um die Ecke führen und am Fenster anschließen.



Einbindung Holzbalkendecke

Im Wandbereich Decke aufnehmen. Mit dampfbremsendem Material: Balken und -köpfe anstreichen und XPS-Platten zwischen den Balken satt einkleben. Innendämmsystem wärmebrückenfrei und luftdicht an Balken und XPS anschließen.

