

Service-Nr.: 0 18 05 - 88 00 11 (0,12 € pro Minute)

URSA Deutschland GmbH
Fuggerstraße 1d
D-04158 Leipzig
Fax: +49(0)3 41 5211-109
E-Mail: info@ursa.de
Internet: www.ursa.de

Innendämmung der Außenwand

System, Komponenten und Anwendung

Die technischen Informationen geben unseren derzeitigen Kenntnisstand und unsere Erfahrungen wieder. Die beschriebenen Einsatzbereiche können besondere Verhältnisse des Einzelfalles nicht berücksichtigen und erfolgen daher ohne Haftung. Bitte berücksichtigen Sie den jeweiligen Stand der Technik sowie die Regeln des Fachs. Stand 08.2008

|| INHALT ||

Das Unternehmen	2
Energie und Umwelt	3
Anwendung und Vorteile	4 - 5
System und Komponenten	6 - 7



Mit URSA - Für die Zukunft gut gedämmt

Der Name URSA steht seit dem Zusammenschluss der Dämmstoffsparten der Pfeleiderer AG und der Poliglas GmbH im Jahre 2002 für gebündeltes Knowhow im Dämmstoffbereich. Zu den Produkten des Unternehmens gehören Glaswolle, extrudierter Polystyrol-Hartschaum und abgestimmte Systemkomponenten. Damit deckt das Sortiment alle Anwendungen rund um die Bereiche Wärme- und Schallschutz ab.

Mit insgesamt 13 Produktionsstätten und Vertriebsstandorten in Deutschland sowie Süd-, West-, Osteuropa und Russland zählt URSA heute zu den führenden europäischen Dämmstoffherstellern.

Dem Anspruch der Kunden in Bezug auf Qualität und Zuverlässigkeit gerecht zu werden, ist für das Unternehmen und die Mitarbeiter stets Ansporn des Handelns. Innovative Produkte, hergestellt in modernen Produktionsstätten, und ein vorbildlicher Service sind dafür unabdingbar.

Zertifizierung nach DIN EN ISO 9001
und nach DIN EN ISO 14001



Hotline:
(0 22 34) 9 58 77 77

Die URSA Vision

URSA Dämmlösungen

- bieten höchste wirtschaftliche Vorteile,
- schützen unsere Umwelt,
- schonen Energieressourcen
- und sichern eine nachhaltige, lebenswerte Zukunft.

Energie sparen und Umwelt schonen

Zu den zentralen Herausforderungen unserer Zeit gehören der Schutz des Klimas und die Schonung der Energieressourcen. Mit der optimalen Dämmung von Gebäuden hat man die wirkungsvollste Maßnahme an der Hand, um den Energiebedarf deutlich zu senken. Vor allem in Bestandsbauten liegt ein Energie-Einsparpotenzial von bis zu 60 Prozent. Dabei zählen unzureichend gedämmte Dachflächen und Außenwände zu den Hauptverursachern von Energieverlusten.

Innendämmung der Außenwand

Nicht für alle Bestandsgebäude ist eine energetische Sanierung der Gebäudehülle von außen möglich. So können zum Beispiel bei denkmalgeschützten Gebäuden, Grenzbebauung, partieller Sanierung oder zeitweiliger Nutzung gestalterische, konstruktive oder wirtschaftliche Gründe dagegen sprechen.

Eine Lösung für diese Anwendungen bietet das geprüfte URSA CLICK Außenwand Innendämmsystem.

Fachgerecht geplant und ausgeführt, erschließt das URSA CLICK Außenwand Innendämmsystem das Energieeinsparpotenzial von Außenwänden im Altbau vollständig, und spart damit Heizkosten.

Vorteile der Innendämmung

- Steigerung des Wohnkomforts
- Senkung der Heizkosten
- Wertsteigerung der Immobilie
- Sanierungsmöglichkeit einzelner Räume
- Witterungsunabhängige Ausführung
- Hohe Wirtschaftlichkeit



Anwendungsgebiete

- Dämmung von denkmalgeschützten Fassaden
- Grenz- und Nachbarbebauung von Gebäuden
- Raum- bzw. wohnungsweise Sanierung/Modernisierung
- Zusatzdämmung bei vorhandenem WDV-System
- Ausbau bisher ungenutzter Räume zu Wohnzwecken



URSA CLICK – Geprüfte Sicherheit im System

Das URSA CLICK System wurde speziell für die Innendämmung von Außenwänden entwickelt und geprüft. Sie erhalten alle Komponenten in einem Sorglos-Paket mit überzeugenden Vorteilen:

>> Feuchteschutz

Das URSA CLICK Außenwand Innendämmsystem wurde einer Langzeitsimulation zu Feuchte- und Tauwasserverhalten an typischen alten Außenwandkonstruktionen unterzogen. Die diffusionsfähige Dampfbremse mit s_D -Wert 20 m wurde speziell auf das Anwendungsgebiet abgestimmt.

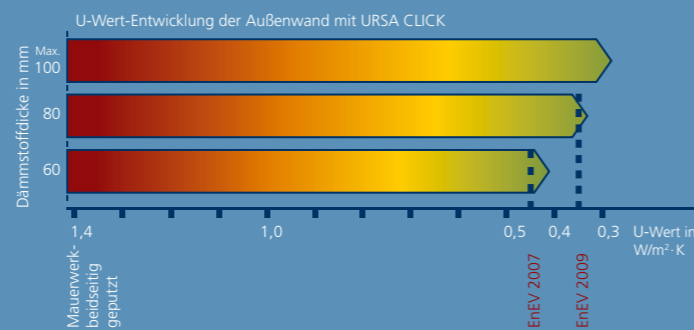
Das Ergebnis: Das System ist bauphysikalisch sicher.



>> Wärmeschutz

Mit dem URSA CLICK Außenwand Innendämmsystem in den Dämmstoffdicken 60/80/100 mm wird der Wärmeschutz der Außenwand deutlich verbessert. Gleichzeitig minimieren die patentierten URSA CLIPS die Wärmebrücken und gleichen Wandunebenheiten aus.

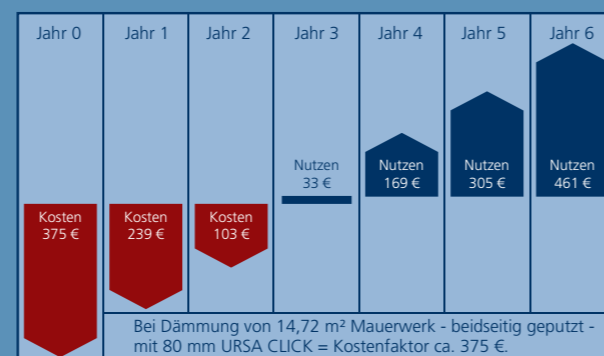
Das Ergebnis: Die zukünftig noch höheren Anforderungen der EnEV 2009 werden erfüllt.



>> Wirtschaftlichkeit

Das URSA CLICK Außenwand Innendämmsystem besteht aus aufeinander abgestimmten Komponenten, die eine schnelle und kostengünstige Verlegung ermöglichen. Durch den Einsatz effizienter Wärmedämmstoffe ($\lambda = 0,035 \text{ W/m}\cdot\text{K}$) ist eine spürbare Einsparung auch bei geringen Dicken möglich.

Das Ergebnis: Das System ist einfach einsetzbar, und amortisiert sich i.d.R. in weniger als drei Jahren.



URSA CLICK - Ein System mit vielen Vorteilen

Verbessertes Raumklima

Die Behaglichkeit nachträglich innen gedämmter Wohnungen verbessert sich spürbar. Bei einer alten Klinkerwand mit einem U-Wert von $1,42 \text{ W/m}^2\cdot\text{K}$ erhöht sich die Oberflächentemperatur unter Einsatz von URSA CLICK mit 80 mm Dämmstärke von $14,5 \text{ }^\circ\text{C}$ auf $18,7 \text{ }^\circ\text{C}$, bei einer Raumtemperatur von $20 \text{ }^\circ\text{C}$.

Mehr Wohnfläche

Im Vordergrund steht die vollständige Nutzbarkeit der Räume durch gleichmäßige Luft- und Oberflächentemperaturen bei Einbau des URSA CLICK Außenwand Innendämmsystems. Lediglich etwa 3% der Raumfläche werden für das System benötigt.

Vermeidung von Schimmelbildung

Das URSA CLICK Außenwand Innendämmsystem verhindert einen zu hohen Feuchtigkeitseintrag und vermeidet damit unzulässiges Tauwasser. Der spezielle Aufbau mit der diffusionsfähigen Dampfbremse stellt ein zusätzliches Austrocknungspotenzial zur Verfügung.



Verbesserter Brandschutz

Das URSA CLICK Außenwand Innendämmsystem verbessert unter Verwendung des nicht brennbaren URSA Dämmfilzes DF 35-h/V, Euroklasse A1 nach DIN EN 13501-1 die Feuerwiderstandsdauer der bestehenden Konstruktion. Feuerwiderstandsklasse URSA CLICK: EI 20 nach DIN EN 13501-2.



Optimierter Schallschutz

Der Einsatz des URSA Dämmfilzes DF 35-h/V, mit einem Strömungswiderstand von $r > 5 \text{ kPa}\cdot\text{s/m}^2$ verbessert in Verbindung mit Beplankung und schalltechnischer Entkoppelung der umlaufenden U-Profile deutlich den Schallschutz der Bestandswand.

Zusätzliche Luftdichtheit

Die Systemkomponenten URSA CLICK Dichtband, URSA CLICK doppelseitiges Kleband und das URSA SECO PRO KP Haftkleband ermöglichen in Verbindung mit der Dampfbremse URSA SECO PRO 20 die einfache Herstellung der erforderlichen Luftdichtheit und die Vermeidung des Hinterströmens der Dämmschicht mit Raumluft.

Voraussetzungen für eine Innendämmung

- Keine aufsteigende Feuchtigkeit – funktionsfähige Vertikal- und Horizontalabdichtung
- Ausreichender Schlagregenschutz – kein eindringender Regen in die Außenwand
- Beseitigung von vorhandenen Schimmel- und Feuchteschäden

Hinweise für die Planung und Ausführung

- Minimierung der Wärmebrücken (siehe Detailausführungen)
- Herstellung der Luftdichtheit (siehe Systemkomponenten)

Was ist zu beachten?

- Entfernung alter diffusionshemmender Anstriche, wie z.B. Ölfarbe
- Eine Hinterströmung des Dämmstoffes ist zu verhindern
- Keine ungedämmten Heizungs- und Wasserleitungen hinter dem Dämmstoff verlegen
- Vermeiden von Durchdringungen (Aufputzinstallation)

Fachwerksanierung

Im Spezialfall Fachwerksanierung sind Dämmstoffstärken bis 60 mm unbedenklich möglich. Bei abweichenden Konstruktionen, wie höheren Dämmstoffstärken, oder bei besonderen Randbedingungen, wie hohe Schlagregenbeanspruchung, ist die Ausführung sorgfältig zu prüfen und zu planen.

Das System und seine Komponenten

1. URSA CLICK Dichtband
Selbstklebendes vorkomprimiertes Dichtband für luftdichte Anschlüsse der U-Profile an angrenzende Bauteile.

2. URSA CLICK U-Profile
Metallprofile für seitlichen, oberen und unteren Systemanschluss an angrenzende Bauteile.

3. URSA CLICK C-Profile
Metallprofile als waagerechte wandseitige Profile zur Aufnahme des Fußteils vom URSA CLIP und als senkrechte Ständerprofile.

4. URSA CLICK Längsverbinder C-Profile
Metallprofile zur Verlängerung der senkrechten C-Profile bei Raumhöhen über 2,60 m.

5. URSA Dämmfilz DF 35-h/V
Hochkomprimierter Glaswollefilz für die effiziente Wärmedämmung

- Hochwärmedämmend ($\lambda = 0,035 \text{ W/m}\cdot\text{K}$)
- Wasser abweisend
- Glasvlies, kaschiert
- Diffusionsoffen
- Nicht brennbar

6. URSA CLIP (3-teilig)
Patentiertes Wärmebrücken reduzierendes Verbindungsstück, zum Fixieren des Dämmstoffes und Ausgleichen von Wandunebenheiten.

- Längen 60/80/100 mm
- max. 25 mm Wandausgleich

7. URSA SECO PRO KP Haftklebeband
Für luftdichte Verklebung der Überlappungen der Dampfbremse, auf Kraftpapierbasis.

8. URSA SECO PRO 20 Dampfbremse
Diffusionsfähige Dampfbremse mit s_d -Wert 20 m zur Ausbildung einer luftdichten Ebene.

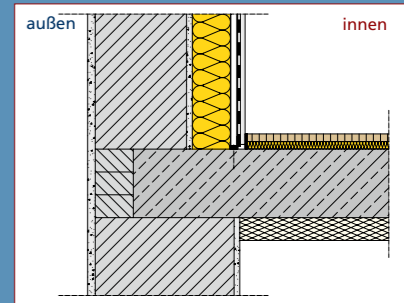
9. URSA CLICK doppelseitiges Klebeband
Für luftdichten Anschluss der Dampfbremse URSA SECO PRO 20 an umlaufende U-Profile und als Montagehilfe.

Detail-Lösungen

Grundsätzlich gilt: Ausbildung einer kompletten luftdichten Ebene inkl. aller Anschlüsse und Durchführungen sowie die Minimierung von Wärmebrücken.

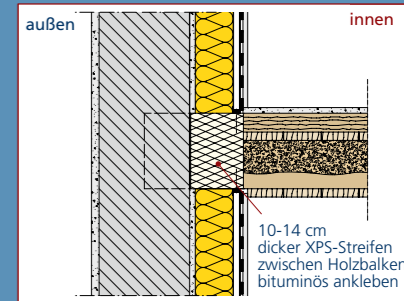
Einbindung Kellerdecke

Innendämmsystem bis auf die Kellerdecke führen und Dampfbremse luftdicht anschließen. Wärmebrücken minimieren durch Weiterführung der Dämmebene in die Trittschall- und Kellerdeckendämmung.



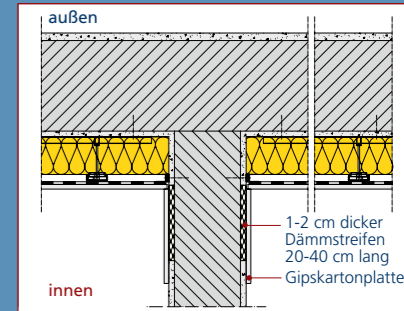
Einbindung Holzbalkendecke

Holzbalkendecke aufnehmen und Balkenköpfe bituminös anstreichen. XPS-Streifen zwischen den Holzbalken am Mauerwerk bituminös ankleben. Innendämmsystem wärmebrückenfrei an XPS und Balken verlegen. Dampfbremse luftdicht an Bitumenanstrich anschließen.



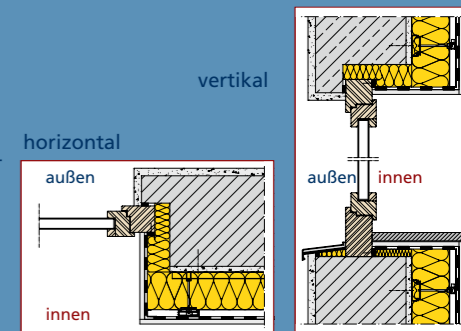
Einbindung Innenwand

Innendämmsystem bis an die Innenwand führen und Dampfbremse luftdicht anschließen. Wärmebrücken minimieren durch Weiterführung der Dämmebene mittels flachen Dämmstreifens (alternativ Dämmkeil), oder Innendämmsystem kurz um die Ecke führen.



Anschluss Fenster horizontal und vertikal

Innendämmsystem bis über die Fensterlaibung führen. Laibungsbereich bis hinter dem Fenster ausdämmen. Dampfbremse luftdicht um die Ecke führen und am Fenster anschließen.

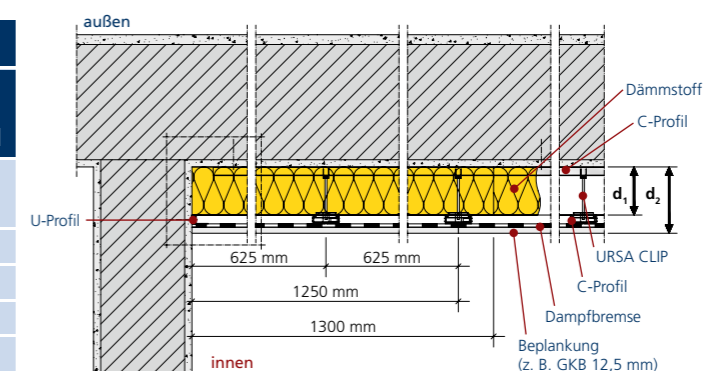


Weitere Details und Verlegehinweise finden Sie in der Verlegeanleitung.

Übersicht der Systemkomponenten im 100 m² Sorglos-Paket auf einer Palette

URSA CLICK									
	Dichtband	U-Profil	C-Profil	Längsverbinder C-Profil	URSA CLIP	Doppelseitiges Klebeband	URSA Dämmfilz DF 35-h/V	URSA SECO PRO 20 Dampfbremse $s_d = 20 \text{ m}$	URSA SECO PRO KP Haftklebeband
Anwendung	Luftdichtheit	Konstruktion	Konstruktion	Konstruktion	Wärmeschutz/Konstruktion	Luftdichtheit	Wärmeschutz/Brandschutz	Feuchteschutz/Luftdichtheit	Luftdichtheit
Menge	12 Rollen	60 Stück	84 Stück	40 Stück	60 Stück	5 Rollen	12 Rollen	2 Rollen	2 Rollen
Länge	13 m	2,60 m	2,60 m	110 mm	60/80/100 mm	50 m	6410 mm	40 m	40 m
Breite	20 mm	19,1 mm	55 mm		Ø M6	20 mm	1300 mm	1,50 m	60 mm
Höhe/Dicke	4-20 mm	25 mm	18,5 mm				60/80/100 mm		

Innendämmsystem in drei Dicken (60/80/100 mm)



	d_1	d_2
Dämmstoffdicke	60 mm	91 mm
	80 mm	111 mm
	100 mm	131 mm